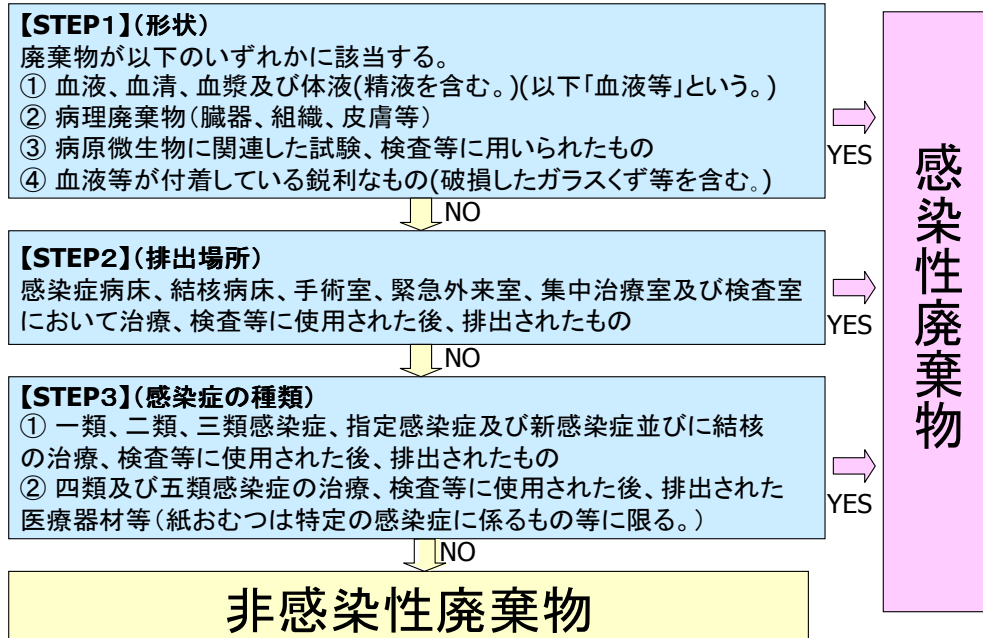




## ■ 感染性廃棄物とは

### 感染性廃棄物の判断フロー



黄(鋭利なもの)



橙(固形物)



赤(液状・泥状)

#### ■ 感染性廃棄物 黄(鋭利なもの)

注射針、針付注射器、メス  
 アンプル・ガイドワイヤー・シース  
 輸血セット(針付)、輸液ルート(針付)  
 血液・体液・組織および病原微生物等の付着した試験管やシャーレ(未滅菌)  
 ガラス片(医療用・研究用)

#### ■ 感染性廃棄物 橙(固形物)

血液・体液(胸水、腹水等)で目に見えて汚染された器材等  
 血液・体液(胸水、腹水等)が付着したシリンジ・ディスポ製品(手袋、ガーゼ等) など  
 輸液ルート(針なし)  
 抗ガン剤の付着したもの(使用済容器等を含む。)  
 透析器具

HIV、MRSA、多剤耐性緑膿菌などの感染症患者に使用した器材等  
 結核病床、手術室、ICUにおいて治療や検査等に使用された器材等  
 病原体の検査等に用いられた試験器具(未滅菌)

#### ■ 感染性廃棄物 赤(液状・泥状)

手術などで発生する組織、血液、体液など廃液

